

新型コロナウイルス感染拡大防止に向けて

# 東栄町へお越しの 皆さまにお願い

## 1. 検温・健康チェック

出発前にご自身と同行者の体温測定や健康チェック実施をお願いします。  
体調がすぐれない場合は、予定の延期をご検討ください。

## 2. マスクの着用

立ち寄られる際は、マスクの着用をお願いします。また、水分・塩分の十分な補給、混雑を避けて涼しい場所での休憩ご留意頂き、熱中症には十分ご注意ください。

## 3. 身体的距離の確保

滞在中は身体的距離の確保（できるだけ2m、最低1m）して、マスク着用とあわせて手洗い・手指の消毒をしてください。 ※極力携帯用衛生用品もお持ちください。

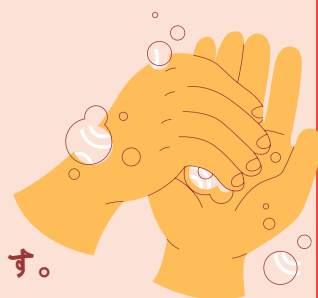
## 4. 少人数での行動

滞在中はできる限り少人数での行動をお願いします。

## 5. 各施設へのご協力

各施設における感染拡大防止策にご理解・ご協力をお願いします。

## 6. 飲食物の容器等、ごみのお持ち帰り



飲食店等の営業情報、テイクアウト情報

おうちで楽しめる東栄町のおすすめ情報はこちら



東栄町観光まちづくり協会

TEL:0536-76-1780 Mail: info@toeinavi.jp