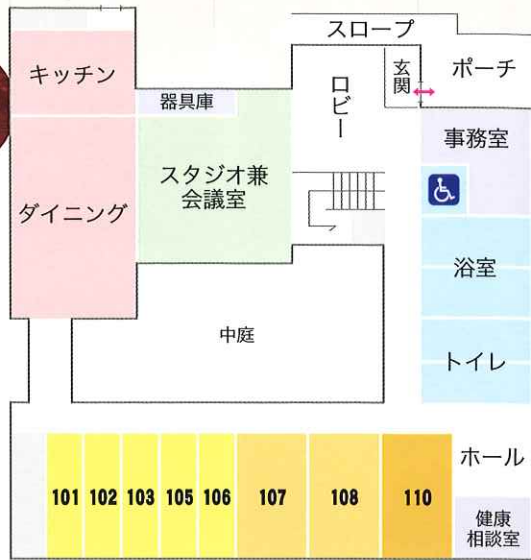


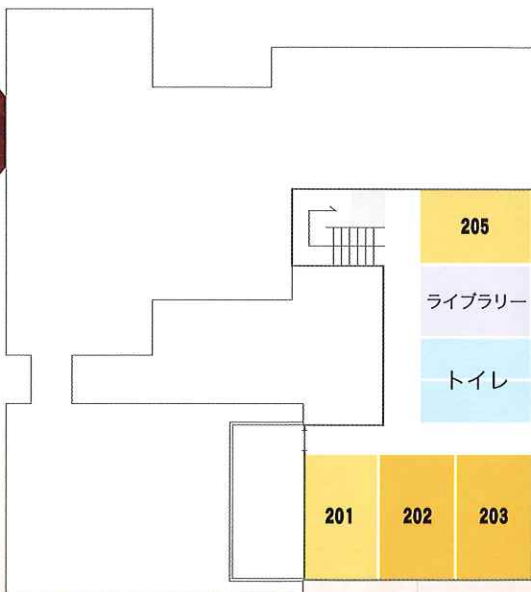
とうえい健康の館 フロアガイド

1F



● …シングルルーム ● …ツインルーム ● …トリプルルーム

2F



● …ツインルーム ● …トリプルルーム

とうえい健康の館 使用料

使用料の名称	区分	単位	使用料
宿泊室使用料 チェックイン 15時 チェックアウト 10時 門限 23時	シングルルーム	1人利用	4,890円
	ツインルーム	2人利用	9,270円
		1人利用	5,910円
	トリプルルーム	3人利用	12,940円
		2人利用	11,210円
エキストラベッド使用料	ツインルームのみ利用可	1式	2,200円
会議室使用料 実習、会議、集会等のため利用する場合	実習、会議、集会等のため利用する場合	午前	1,100円
		午後	1,650円
		夜間	1,650円
		昼間2時間以内	550円
食堂使用料 実習、会議、集会等のため利用する場合	実習、会議、集会等のため利用する場合	午前	1,100円
		午後	1,650円
		夜間	1,650円
		昼間2時間以内	550円
		自炊のため利用する場合	1回

〈備考〉

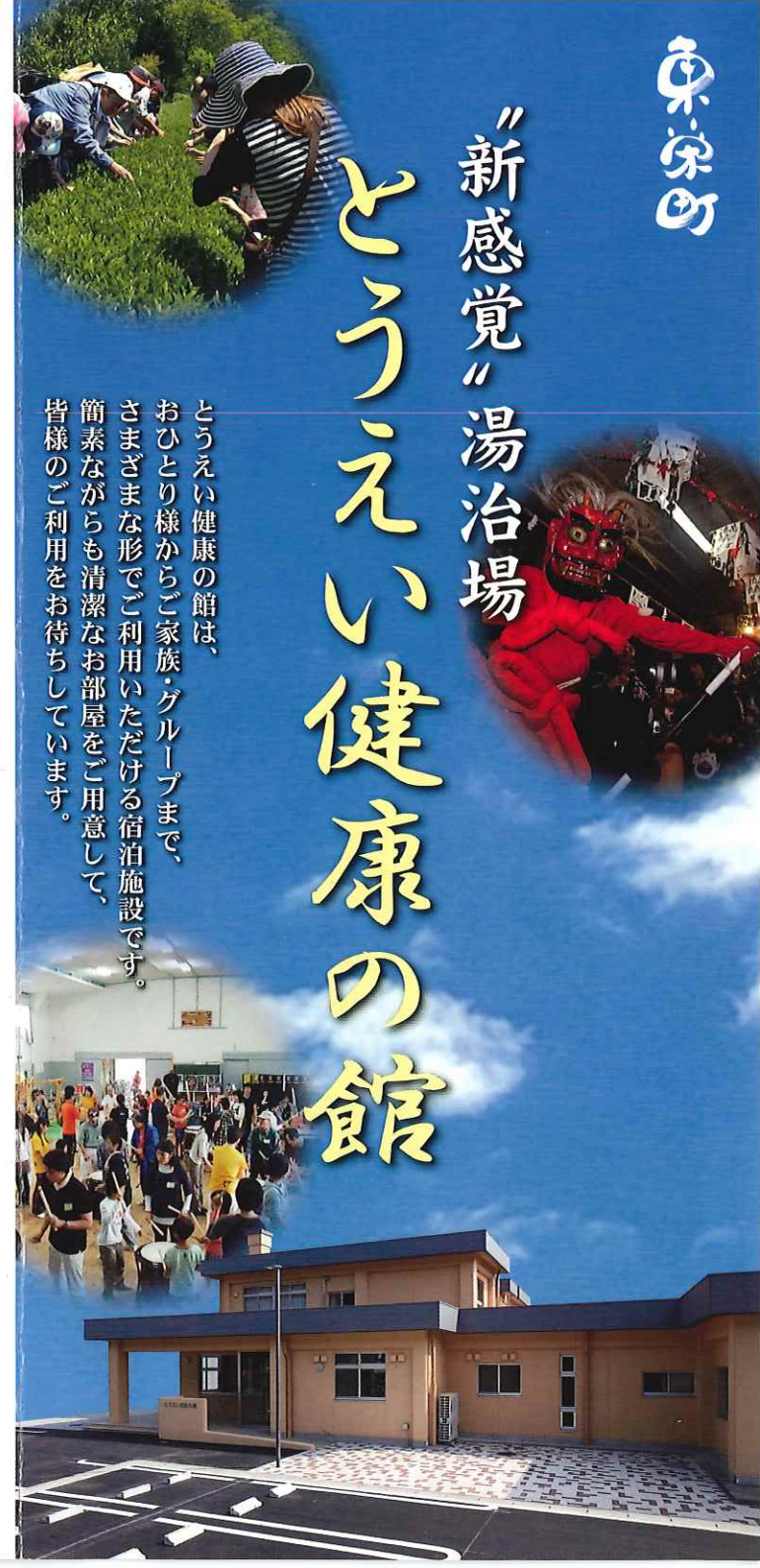
1. 「午前」は午前8時から正午まで、「午後」は正午から午後6時まで、「夜間」は午後6時から午後9時までです。
2. 宿泊される方が、カバー類及び浴衣の交換を必要とされない場合は、交換しなかった日数に280円を乗じた額を使用料から差し引きます。
3. 朝食用にセルフサービスにて、パン、飲み物を用意しています。昼食・夕食は自炊又は近隣の飲食店をご利用ください。

〈交通のご案内〉



“新感覚”湯治場 とうえい健康の館

〒449-0206 愛知県北設楽郡東栄町大字下田字花田22-1
 TEL (0536) 77-2525 FAX (0536)-76-1620
<http://kenkounoyakata.toei-hotspring.jp>



おひとり様からご家族・グループ、
一泊から中・長期の湯治まで
様々なプランにご利用いただけます。



ダイニング ダイニングは83㎡の広々空間です。食事の他、セミナーや会議など幅広い用途に利用できます。

館内施設

館内には、自炊が可能なダイニングキッチンや運動教室・セミナーが開催可能なスタジオ兼会議室があります。



キッチン



インフォメーション



ロビー



スタジオ兼会議室



健康相談室



ライブラリー

とうえい温泉が
御利用できます。



とうえい温泉はとうえい健康の館に隣接しています。
宿泊される方には、滞在期間中に有効な**無料入浴パス**
をお渡しします。



天然療養泉
花まつの湯

詳しくはとうえい温泉パンフレット、
又はホームページをご覧ください。
とうえい温泉 TEL (0536) 77-0268

客室



ツインルーム(定員2~3人)

客室は、シングル、ツイン、
トリプルの3タイプを用意
しています。
ツインルームは、エキス
トラベッドの使用により、
3名まで宿泊が可能です。



シングルルーム(定員1人)



トリプルルーム(定員3人)



多目的トイレ



浴室(予約制)



周辺にはノルディックウォーキング等が楽しめる散策コースもあります。